

Mini Cold Room Mini Chambre Froide Mini Kühlzelle

Standard



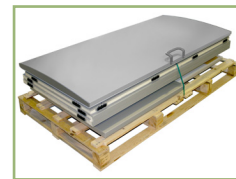
V4



Adjustable shelving system made of stainless steel tube (catering version)



Overhead hanging hook rail system and drip tray (game version)



Flat packed modular panels



Heavy duty stainless steel floor

V2



Plug-in monoblock cooling unit



Recessed handles to facilitate top mounting

V4 | Stock Cabinet - The mini cold room is a practical cold storage solution offering a large capacity within a limited footprint. The catering version is particularly suited to keep a refrigerated stock of dairy products, fruits and vegetables. The game version was developed to quickly cool, hang and perfectly age wild game meat.

V4 | Armoire de Stockage - La mini chambre froide est une solution pratique de stockage frigorifique offrant une grande capacité dans un encombrement limité. La version de restauration est particulièrement adaptée pour maintenir un stock de produits laitiers réfrigérés, fruits et légumes. La version gibier a été développée pour rapidement refroidir, suspendre et conserver du gibier.

V4 | Lagerschrank - Die Minikühlzelle ist eine praktische Lösung für die Kühlung und Lagerung und bietet eine große Kapazität in einem begrenztem Raum. Der Standard-Version ist besonders geeignet, um ein gekühltes Lager von Milchprodukten, Obst und Gemüse zu halten. Das Wild Version wurde entwickelt, um das Wildfleisch schnell zu kühlen, hängen und konservieren.

V2 | Monobloc Cooling Unit - This plug-in monoblock cooling unit is to be top mounted on mini cold rooms. Very compact and performing, it is fitted with auto-defrost and condensed water evaporation system.

V2 | Unité de Refroidissement d'eau - Unité monobloc de refroidissement plug-in pour installation au dessus de la mini chambre froide. Très compacte et performante, elle est équipée de dégivrage et ré-évaporation des eaux de condensation automatiques.

V2 | Monoblock Kühlanlage - Monoblock-Kühlanlage für plug-in Installation auf die Kühlzelle. Sehr kompakt und leistungsstark, ist es mit automatischer Abtaugung und Tauwasser verdunstung ausgestattet.

V4 and V2 are available in two alternative finishes: thermo-lacquered galvanized steel or stainless steel

V4 e V2 disponibles en deux finitions alternatives: acier galvanisé thermo laqué et acier inoxydable

V4 und V2 sind in zwei alternativen Ausführungen erhältlich: aus verzinktem, einbrennlackiertem Stahl oder Edelstahl

the future
is green

Mini Cold Room | Mini Chambre Froide | Mini Kühlzelle

Features:

V4 Panels fitted with camlocks for quick set up | Flat-packed for easy assembly in places with limited access | Eco-friendly zero ODP and zero GWP polyurethane insulation | Rounded door with ergonomic handle | Easily removable magnetic gaskets assure full positive seal | Heavy-duty stainless steel floor | Height adjustable feet | Multi-level, height-adjustable shelving system made of stainless steel tube (catering version) | Stainless steel overhead hanging hook rail system and drip tray (game version)

V2 Electronic controller with digital display | Illuminated main switch | Impact resistant polystyrene cover | Ergonomically shaped with recessed handles | Easy access for cleaning and maintenance

Caractéristiques:

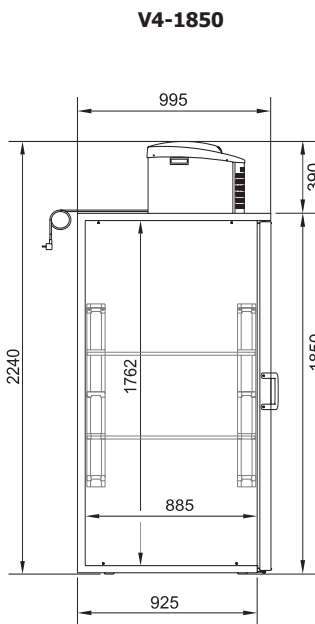
V4 Panneaux équipés de crochets pour un montage rapide | Emballage à boîtier plat pour assemblage facile dans des endroits à accès limité | Isolation en polyuréthane écologique avec zéro PDO et zéro PRG | Porte arrondie munie de poignée ergonomique | Joints magnétiques facilement remplaçables pour une étanchéité parfaite | Plancher renforcé en acier inoxydable | Pieds réglables en hauteur | Étagères à plusieurs niveaux réglable en hauteur en tube d'acier inoxydable (version restauration) | Rails de suspension pour crochets en acier inoxydable et bac de récupération du sang (version gibier)

V2 Contrôleur électronique avec affichage digital | Interrupteur illuminé | Couverture en polystyrène résistant aux chocs | Ergonomique avec poignées encastrées | Facilité d'accès pour nettoyage et manutention

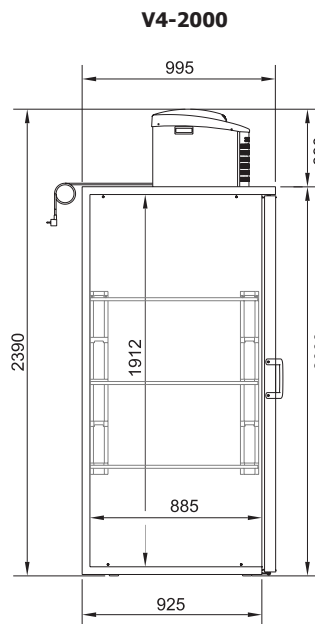
Merkmale:

V4 Segmentbauweise, leicht und schnell zu montieren | Kompakte Verpackung für eine einfache Montage in Bereichen mit begrenztem Zugang | Umweltfreundliche PUR-Isolierung mit null ODP und null GWP | Gerundete Tür mit ergonomischen Griff | Gesteckte Magnetdichtung ohne Werkzeug leicht wechselbar für perfekte Abdichtung | Boden innen mit CNS-Platte verstärkt | Höhenverstellbare Füße | Höhenverstellbare Regalsystem auf mehreren Ebenen und aus rostfreiem Stahlrohr (Standard-Version) | Edelstahlgehänge und Auffangwanne (Wild Version)

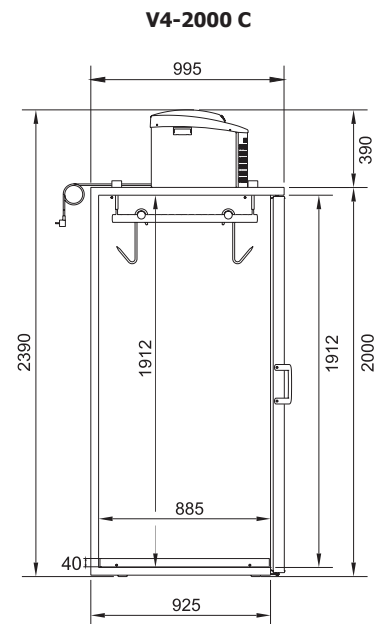
V2 Elektronische Steuerung mit digitalem Abtaung | Beleuchteter Hauptschalter | Schlagfeste Abdeckung aus Polystyrol | Ergonomisches Design mit Griffmulden | Einfacher Zugang für Reinigung und Wartung



V4-1850



V4-2000



V4-2000 C

Model Modèle Modell

	Dimensions WxDxH	Dimensions LxPxH	Maße BxTxH	(mm)
Packed weight	Poids d'expédition	Verpackte Gesamtgewicht		(kg)
Shipping volume	Volume d'expédition	Ladevolumen		(m ³)
Capacity	Capacité	Fassungsvermögen		(ISO 23953-1) (L)
		Grid Shelves	Grilles	Tragrost
		Game hooks	Crochets pour gibier	Wildhaken
		Drip tray	Bac de récupération du sang	Blutauffangwanne

V4-1850

V4-2000

V4-2000 C

935x995x1850	935x995x2000	935x995x2000
153	165	165
0,96	1,0	1,0
1302	1413	1413
-	-	2
-	-	1

Model Modèle Modell

	Dimensions WxDxH	Dimensions LxPxH	Maße BxTxH	(mm)
				(kg)
Temperature range	Plage de température	Temperaturbereich		(°C)
Power supply	Alimentation électrique	Netzanschluss		(V/Hz/A)
Power input	Puissance Absorbée	Leistungsaufnahme		(kW)
Cooling capacity	Puissance frigorifique	Kühlleistung		(W)
Refrigerant Charge	Réfrigérant Charge	Kältemittel Füllmenge		(g)
ISO climate class	Classe climatique ISO	ISO Klimaklasse		(30°, RH 55%)

V2-3

675x495x390
28
+2+8
230/50/3,45
0,51
343
R134a/250
4



Mercatus reserves the right to change product specifications without prior notice

MERCATUS
ingenious
cooling®

Refrigeração e Estruturas Metálicas d'Alagôa, S.A.
Apartado 404 Z.I. Norte 3754-909 Águeda Portugal
Tel: +351 234 630 850 | Fax: +351 234 646 669
geral@mercatus.pt | www.mercatus.pt

